

Больше чем машина

# MORE THAN A MACHINE

SEDİROĞLU



ARE YOU READY TO DISCOVER  
INNOVATIONS OF **SEDIROGLU?**

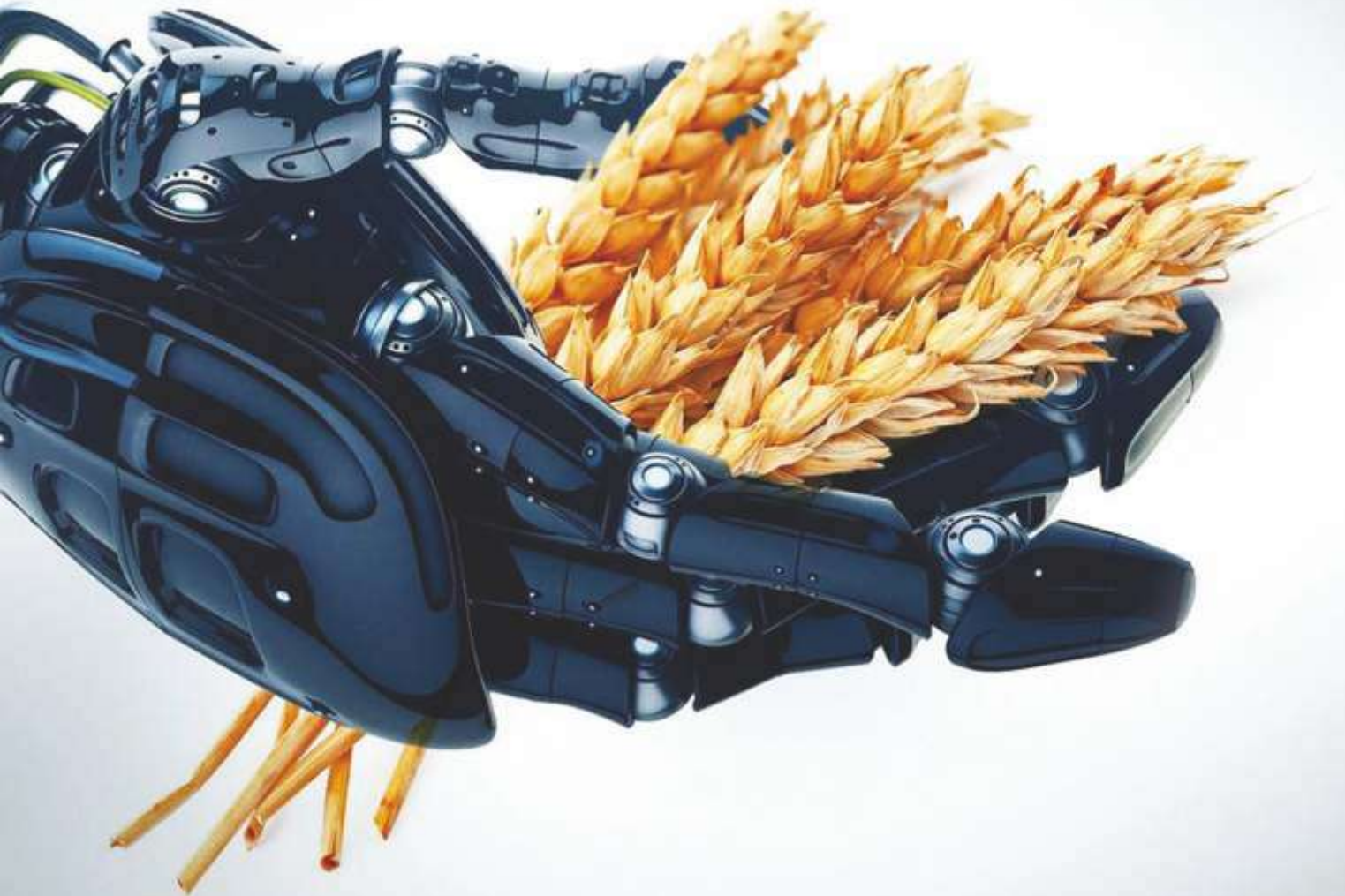
.....  
ВЫ ГОТОВЫ ОТКРЫТЬ ИННОВАЦИИ С **SEDIROĞLU?**

---

## Production

One of the outstanding characteristics of human beings is the ability to produce. We produce not only the product but also quality. **SEDİROĞLU** differentiates itself from other companies by accepting production not only as an output, but also as a means of adding value and benefit to people's lives and comfort.

# TRANSPORTATION SECTION



- 76. **SE-AC** Airlock And Pneumatic Cyclone  
Шлюзовый затвор и циклон
- 78. **SE-EC** Ecluse  
Эклюд
- 80. **SE-BW** Blover  
Бловёр
- 82. **SE-CC** Chain Conveyor  
Транспортёр цепной в коробе
- 84. **SE-TS** Tubular Screw Conveyor  
Трубчатый винтовой конвейер
- 86. **SE-CY** Cyclone  
Пылевой циклон
- 88. **SE-PL** Pneumatic Line Diverting Gate  
Клапан перекидной
- 90. **SE-AJ** Air Jet Plus Filter  
Фильтры
- 92. **SE-FSC** Flour Screw Conveyor  
Линия по перевозке продукта
- 94. **SE-MS** Mono Siklon  
Моно Циклон
- 95. **SE-SFF** Square Filter  
Квадратный фильтр
- 96. **SE-SC** Screw Conveyor  
Шнековый конвейер
- 98. **SE-BE** Bucket Elevatör  
Элеватор
- 100. **SE-ZE** Z Elevatör  
Z образная норья

INDEX

## Airlock And Pneumatic Cyclone

### Шлюзовый затвор и циклон



SE-AC cyclone separators are used as cyclones in the mill pneumatic transport in the harshest industrial production conditions for separating dust particles from carrier gas

It is used to separate air from the product, which is discharged from a cyclone separator into pneumatic systems. It is installed underneath the cyclone separators and air filters. It works with the negative pressure as well as an air seal against leakage.

#### Working Principle

- Minimal installation costs due to quick and easy installation
- Cyclone separators are installed quickly and easily, installation time is reduced, and therefore, the installation cost is reduced:
- All models of the SE-AC cyclone separator have the same installation height, thanks to which they are perfectly integrated into already existing pneumatic systems.
- Cyclone separators SE-AC have modular dimensions, optimally designed for transport and installation. High separation efficiency, excellent hygiene due to optimal design
- Cyclone separators are optimal for flow: minimum resistance, minimum sediment and optimum emptying guarantee high separation efficiency while maintaining hygiene.
- Minimal pressure loss due to optimized design ensures low energy costs.
- Optional options for a wide range of applications SE-AC cyclone separators are suitable for a very wide range of applications. They are offered in various versions, so that they can be optimally adapted to the transportation systems of a wide variety of products:
- Along with standard steel models, there are also stainless steel cyclone separators. This provides, for example, compliance with increased hygiene requirements.
- The SE-AC cyclone separator, designed for transporting products that cause severe wear, comes with chromium-steel-reinforced suction branch and a casing on the upper part of the cyclone.

#### Features & Advantages

- Provides perfect separation of air and dust particles in the cyclone due to its very precise fabrication
- Provides various drive possibilities, such as:
  - By geared motor, direct flanged
  - By geared motor, with coupling
- Several air locks can be coupled together
- Minimum maintenance
- High efficiency

#### Applications Fields

- At food industry
- Flour and semolina mills
- Biscuit and macaroni plants
- Chemical industry
- Paint, plastic, and detergent industry
- Wooden industry
- Soil industry
- Cement industry
- At other similar industrial plants

Используется для отделения воздуха от продукта, который выходит из циклонного сепаратора в пневматические системы.

Устанавливается под циклонными сепараторами и воздушными фильтрами. При отрицательном давлении затвор так же работает как воздушное уплотнение и препятствует утечке.

#### Принцип работы

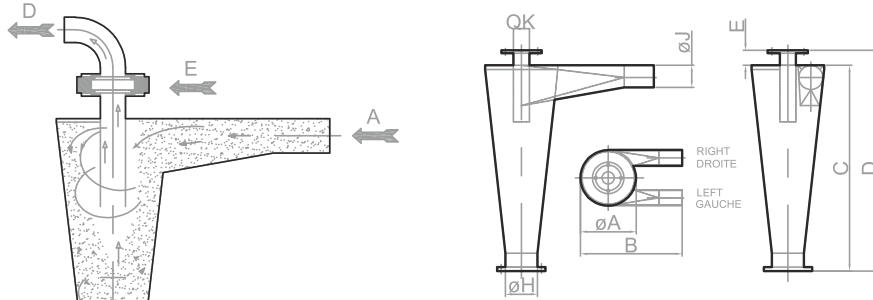
- Минимальные затраты на установку благодаря быстрой и простой установке Циклонные сепараторы устанавливаются быстро и легко, время установки сокращается, а значит, и стоимость установки снижается:
- все модели SE-AC имеют одинаковую монтажную высоту, благодаря чему они отлично интегрируются в уже существующие пневматические системы.
- SE-AC имеют модульные размеры, оптимально спроектированы для транспортировки и установки. Высокая эффективность разделения, отличная гигиена благодаря оптимальной конструкции
- Оптимальны для потока: минимальное сопротивление, минимальное количество отложений и оптимальное опорожнение гарантируют высокую эффективность разделения при сохранении гигиены.
- Минимальная потеря давления благодаря оптимизированной конструкции обеспечивает низкие затраты на электроэнергию.
- Дополнительные опции для широкого диапазона применений Они предлагаются в различных версиях, поэтому их можно оптимально адаптировать к транспортным системам для самых разных продуктов:
- наряду со стандартными стальными моделями есть циклонные сепараторы из нержавеющей стали. Это обеспечивает, например, соблюдение повышенных требований гигиены.

#### Особенности и преимущества

- Обеспечивает идеальное отделение воздуха и частиц пыли в циклоне за счет очень точного изготовления
- Предоставляет различные возможности привода, такие как:
  - Мотор-редуктор, прямое фланцевое соединение
  - Мотор-редуктор, с муфтой
- Несколько воздушных шлюзов можно соединить вместе
- Минимальное обслуживание
- Высокая эффективность

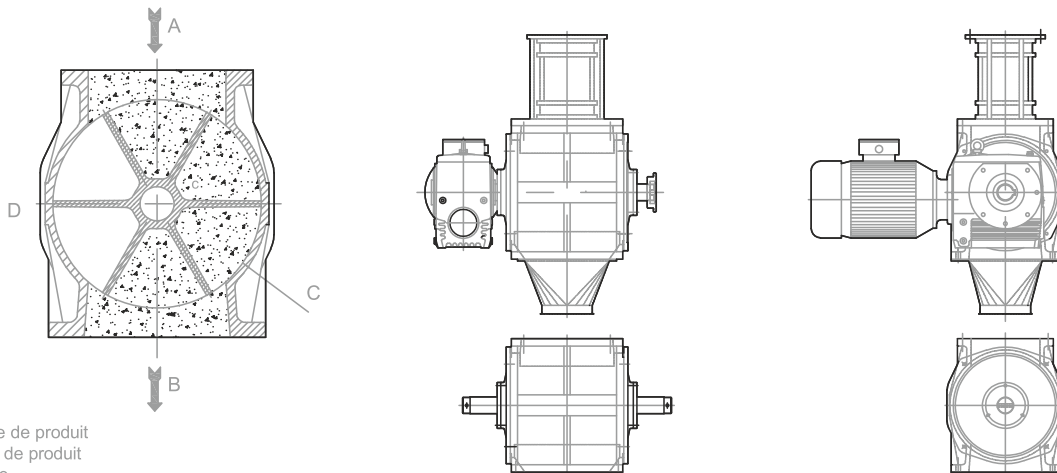
#### Области применения

- В пищевой промышленности
- Мукомольные и манные мельницы
- Бисквитные и макаронные изделия
- Химическая индустрия
- Производство красок, пластмасс и мощных средств
- Деревянная промышленность
- почвенная промышленность
- Цементная промышленность
- На других аналогичных промышленных предприятиях



- A - Product inlet
  - B - Clean air outlet
  - C - Product outlet
  - D - Air lock (SE-AC)
  - E - Air regulation gate
- 
- A - Entrée de produit
  - B - Sortie d'air propre
  - C - Sortie de produit
  - D - Ecluse (SE-AC)
  - E - Clapet de réglage d'air

MODEL MODELE	DIMENSIONS mm.								TECHNICAL FEATURES CARACTERISTIQUES TECHNIQUES			
	A	B	C	D	E	øH	øI	øJ	Weights - Poids Kg		Gross volume Volume sous emballage m <sup>3</sup>	
									Net	Gross-Brut		
SE-AC-200	200	420						70	20	54	0,2	
												46-51
												51-57
SE-AC-240	240	560						85	21	63	0,28	
												57-63
												64-70
SE-AC-280	280	590	740	800	60	160		100	23	68	0,32	
												70-76
												76-83
SE-AC-340	340	645						120	26	76	0,48	
												83-89
												89-95
SE-AC-410	410	805						145	29	90	0,5	
												102-108
												108-114
SE-AC-500	500	950						180	32	105	0,68	
												119-127
												125-133



- A - Entrée de produit
- B - Sortie de produit
- C - Palette
- D - Surface de percussion

- A - Product inlet
- B - Product outlet
- C - Pallet
- D - Stroke of field

MODEL MODELE	DIMENSIONS mm.						TECHNICAL FEATURES CARACTERISTIQUES TECHNIQUES					
	A	B	C	E	F	G	Capacity (t/h)			Weights - Poids Kg		Volume sous Gross volume emballage m <sup>3</sup>
							Wheat	Flour	Bran	Net	Gross-Brut	
SE-AC-25/21	368	280	320	275	260	210	8,2	5,8	3,2	56,5	81	0,1
SE-AC-25/27	430			337		272	10,5	7,5	4,1	61	88	
SE-AC-25/33	490			398		333	13,2	9,4	5,2	75,5	104	

## Ecluse Эклюд



It is used to feed the product regularly and without leaking out into pneumatic conveying pipes at the pneumatic conveying systems.

### Working Principle

The product, which enters on the airlock, flows into chambers, than will be discharged into conveying channels. The chambers are made by fixing wings on rotor shaft. Because of the precise and standard tolerances between the body housing and the rotor wings the pressurized air is prevented from leaking into the product inlet so that high efficiency and proper operation is provided. The system can be used up to 1 - 1.5 bar air pressure. By using special seals, the product is prevented from entering the shaft housing and bearings.

### Features & Advantages

- Occupy less space
- Easy erection including drive unit and chain coupling in installation group
- Minimum maintenance
- High efficiency

### Applications Fields

- At food processing industry
- Flour and semolina mills
- Feed mills
- Biscuit and macaroni plants
- At chemical industry
- Paint, plastic and detergent plants
- At wooden industry
- At soil & quarries industry
- At cement industry

Используется для равномерной подачи продукта без утечек в пневматический трубопровод систем пневмотранспортировки.

### Принцип работы

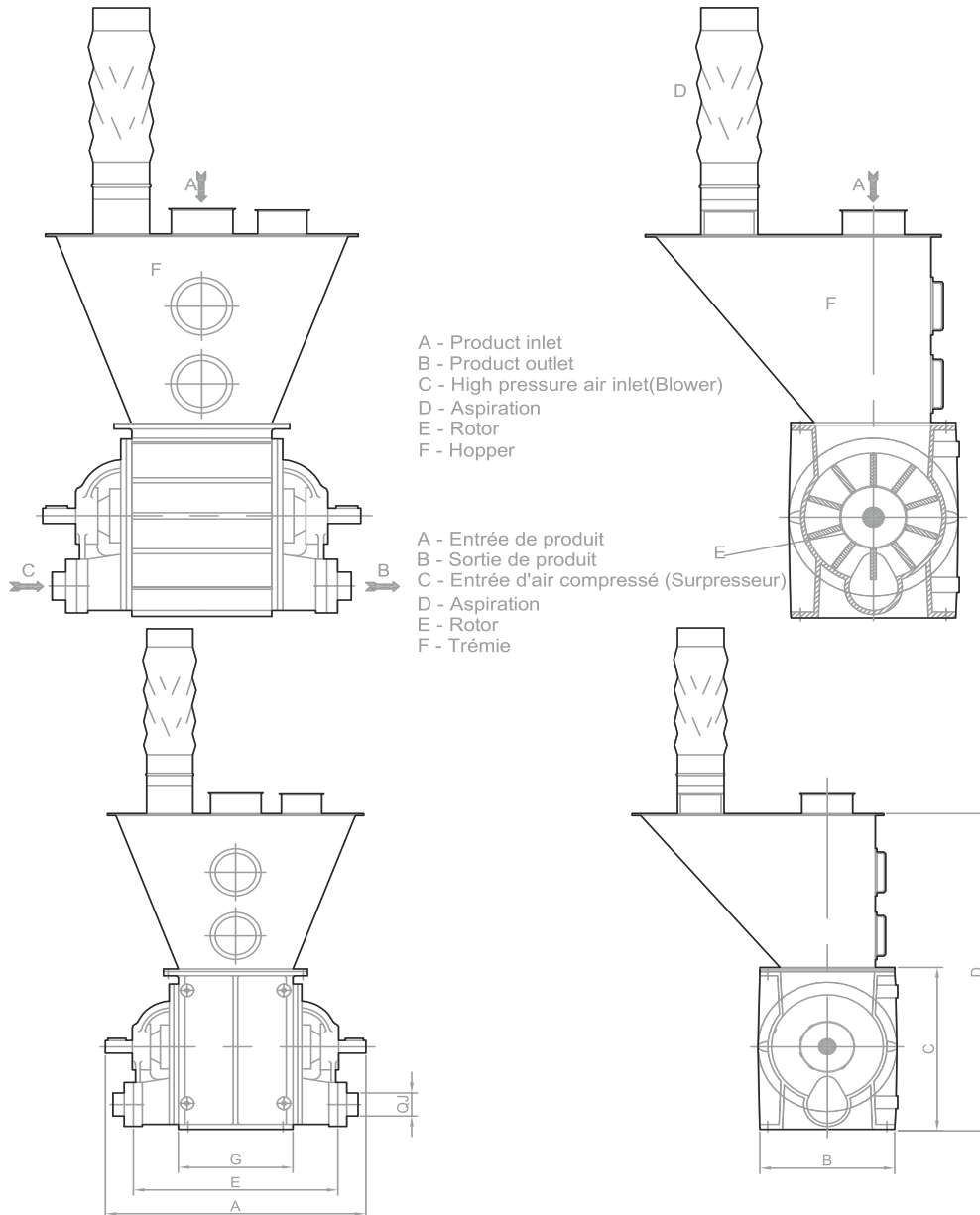
Продукт, который попадает в шлюзовой затвор, направляется в камеры для последующей разгрузки в транспортные каналы. Камеры образуются за счет установки лопастей на валу ротора. Благодаря высокоточной установке стандартных допустимых зазоров между корпусом и лопастями ротора не происходит утечка сжатого воздуха во вход для продукта. Таким образом, обеспечивается высокий КПД и надлежащая эксплуатация. Система может использоваться при давлении воздуха до 1 - 1,5 бар. Использование специальных уплотнений исключает проникновение продукта в корпус вала и подшипники.

### Характеристики и преимущества

- Более низкий объем занимаемого пространства.
- Простота монтажа (в том числе приводного блока и цепной муфты) при помощи монтажного приспособления.
- Минимальный объем технического обслуживания.
- Высокий КПД.

### Область применения

- Перерабатывающие предприятия пищевой промышленности:
- предприятия по производству муки и манной крупы;
- предприятия по производству кормов;
- предприятия по производству печенья и макаронных изделий.
- Химическая промышленность:
- предприятия по производству красителей, пластмасс, моющих средств.
- Деревоперерабатывающая промышленность.
- Предприятия по карьерным разработкам и производству грунтов.
- Цементная промышленность.



MODEL MODELE	DIMENSIONS mm.							TECHNICAL FEATURES CARACTERISTIQUES TECHNIQUES					
	A	B	C	D	E	G	ØJ	Capacity - Capacité (t/h)			Weights - Poids Kg		Volume sous Gross volume emballage m³
								Wheat	Flour	Bran	Net	Gross-Brut	
SE-EC-22/22	565	310	350	1630	440	440	65	6,6	4,7	2,6	167	199	0.6
SE-EC-28/30	670	365	430	1710	538	310	80	13,2	9,4	5,2	211	320	0.9
SE-EC-36/38	797	450	480	1980	645	405	105	21,9	15,6	8,6	280	331	1.3
SE-EC-45/45	854	571	584	2064	703	436	120	30,6	21,7	12,1	410	473	1.8
SE-EC-60/60	1044	730	74	2148	888	600	180	62,0	44,1	24,5	575	667	2.8

## Blover Бловер



It is used for pneumatic transportation of compressed air of cereals and groceries. Also used separately for purging filter hoses

### Working Principle

Blower type pumps are used in a wide variety of purposes in flour and semolina factories. Blower type pumps; such as used of substances flour, semolina, bran etc as air transport operation, also used to cleaning the bags by compressed air in Jet Plus Filter.

### Features & Advantages

- High quality.
- High efficiency.
- High yield ratio.
- High throughput.
- Long service life.
- Maximum hygiene.
- Maximum security.
- Maximum ease of operation.
- Low power consumption.
- Lack of noise.
- Short downtime when replacing spare parts.
- Improved and aesthetic appearance.
- Low need for periodic maintenance.

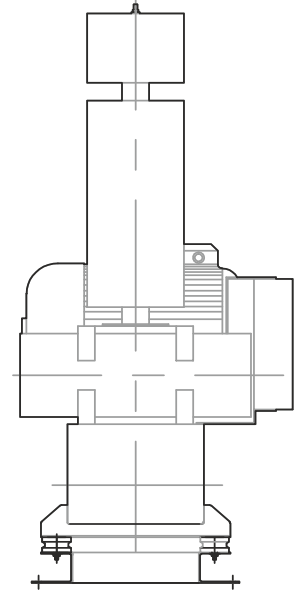
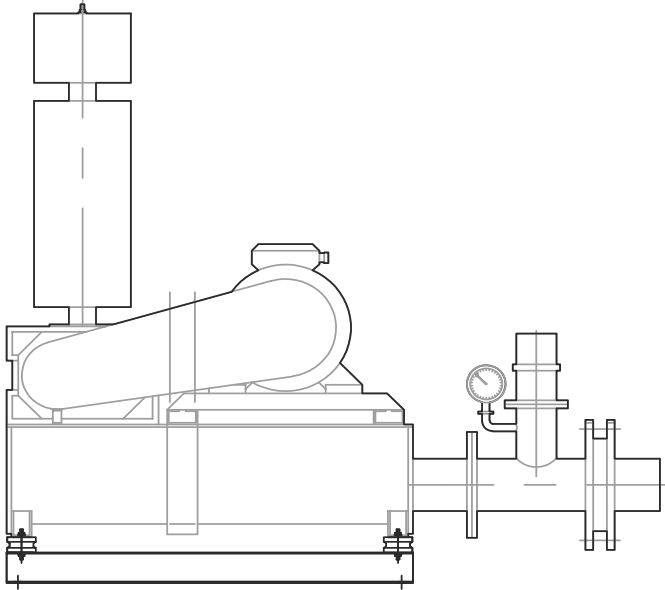
Применяется для пневматической транспортировки сжатым воздухом зерновых культур и продуктов бакалеи. Также отдельно используется для продувки рукавов фильтра.

### Принцип работы

Насосы воздуходувного типа используются в самых разных целях на фабриках по производству муки и манной крупы. Использование в качестве операции воздушного транспорта, также используется для очистки пакетов сжатым воздухом в Jet Plus Filter.

### Характеристики и преимущества

- Высокое качество.
- Высокий КПД.
- Высокий коэффициент выхода продукции.
- Высокая пропускная способность.
- Длительный срок службы.
- Максимальная гигиеничность.
- Максимальная безопасность.
- Максимальная простота эксплуатации.
- Низкое потребление электроэнергии.
- Отсутствие шума.
- Короткое время простоя при замене запасных частей.
- Усовершенствованный и эстетичный внешний вид.
- Низкая потребность в периодическом техническом обслуживании.

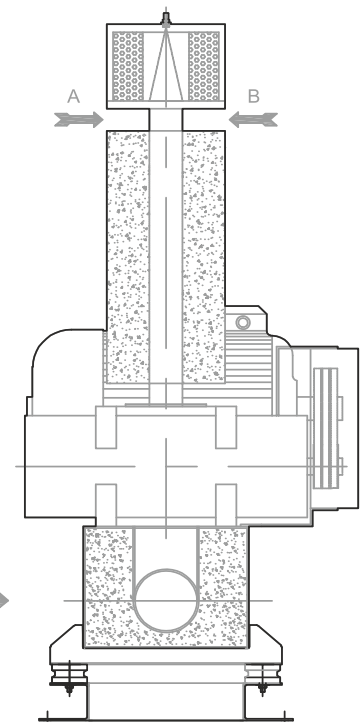
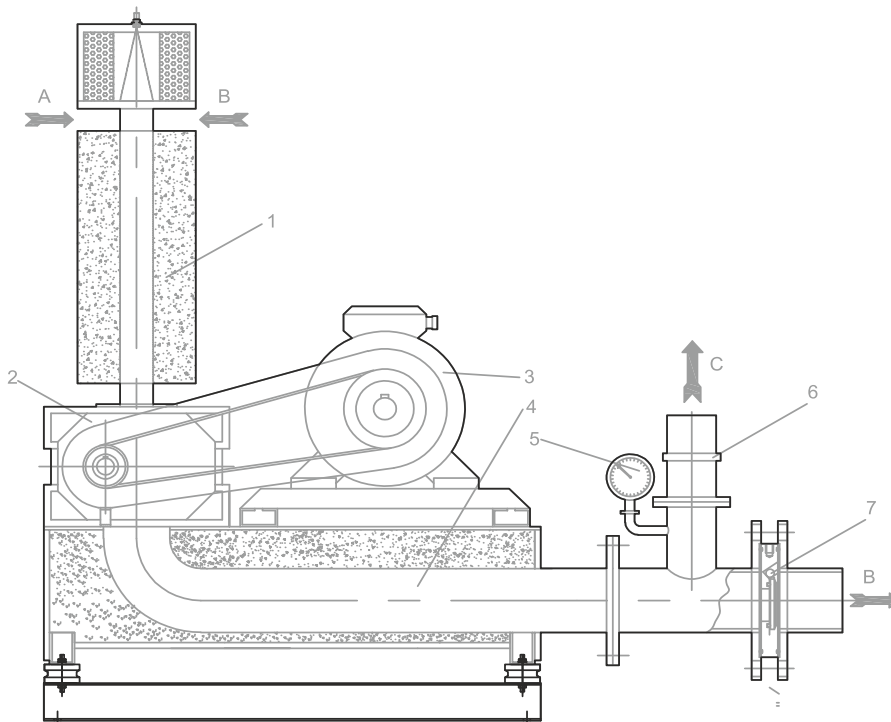


- 1- PIPE OF ASPIRATION
- 2- BLOWER
- 3- MOTOR ELECTRIC
- 4- FRAME
- 5- MANOMETER
- 6- SECURITY VALVE
- 7- ANTI-RETURN VALVE

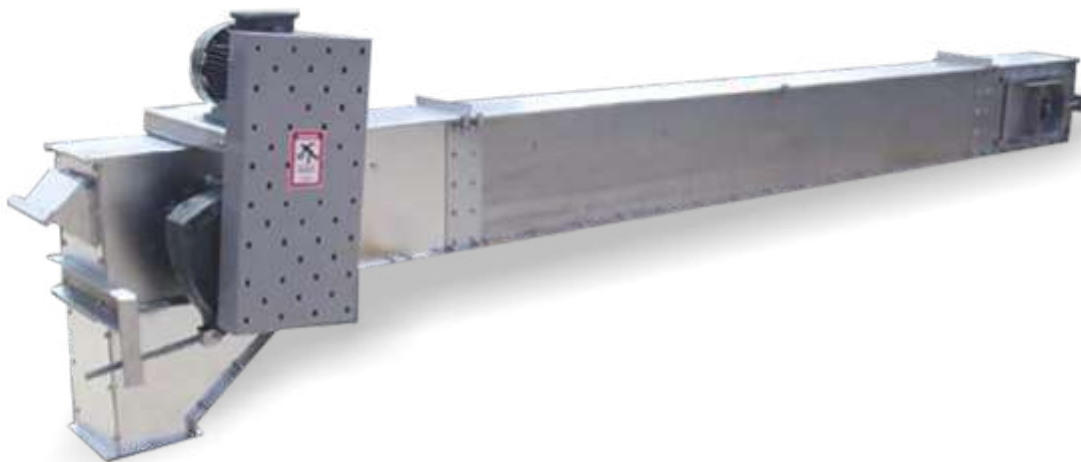
- 1- TUYAU D'ASPIRATION
- 2- SURPRESSEUR
- 3- MOTEUR ELECTRIQUE
- 4- CHASSI
- 5- MANOMETRE
- 6- VALVE DE SECURITE
- 7- VALVE ANTI-RETOUR

- A- ASPIRATION OF CLEAN AIR
- B- OUTLET
- C- AIR OF OUTLET

- A- ASPIRATION AIR PROPRE
- B- SORTIE
- C- AIR DE SORTIE



## Chain Conveyor Транспортёр цепной в коробе



It is used mainly to convey all types of bulk material in the food industry

### Working Principle

The lower chain section moves along the bottom of the steel casing and conveys the materials. The return part of the chain is guided along the central rail. The chain runs around a sprocket at the outlet end and around an idler at the inlet end. The material and chain travel along at a uniform speed. The product is dropped through the chain at the outlet and flows out of the conveyor. The design of the chain lets several inlets, which can be arranged along the entire length of the conveyor. It is also possible to install outlet gates, which can be manually and remotely controlled.

### Applications Fields

- At food industries
- Flour, semolina and feed mills
- Shelled peanuts factories
- Sugar and salt plants
- Cocoa factories
- Soybean and rice plants
- Raw material, grain, cereal storage silos and stores
- Other similar food processing plants

### Features & Advantages

- Provide dust-free and hygienic working conditions
- Protective precautions are taken against dust explosions
- High capacity, less area occupied
- Enclosed construction, dust-tight and air-proof design
- Reliable (dependable)
- Long life and durability
- Adjustable capacity by using ZT series of chain installation
- The chain
- The most important and working part of a chain conveying system is "chain".
- In order to obtain the necessary high tensile strength and wear resistance of the chain, it is manufactured in a special forging and hardening process.
- For special application at food processing and handling, the stainless steel chain can be supplied.

Главным образом применяется для транспортировки всех типов насыпных материалов в пищевой промышленности.

### Конструкция

Закрытая конструкция имеет прямоугольное сечение. В стальном корпусе установлена замкнутая цепь, оснащенная скребками.

### Принцип работы

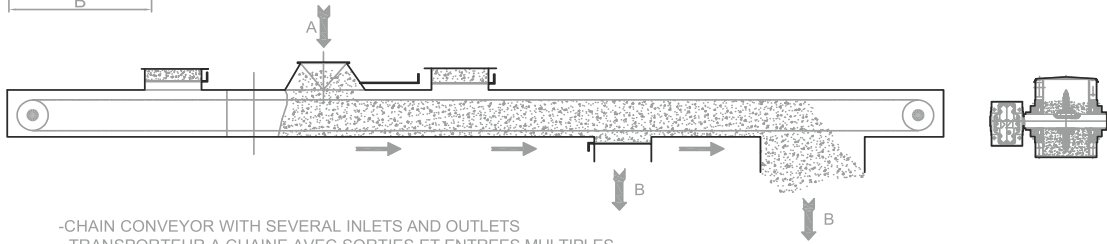
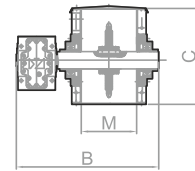
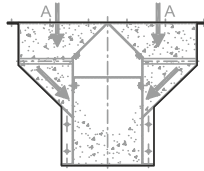
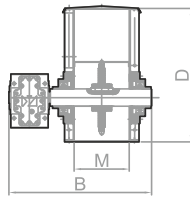
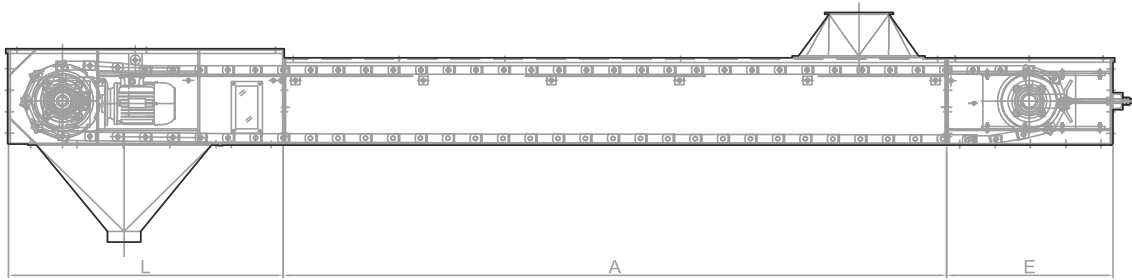
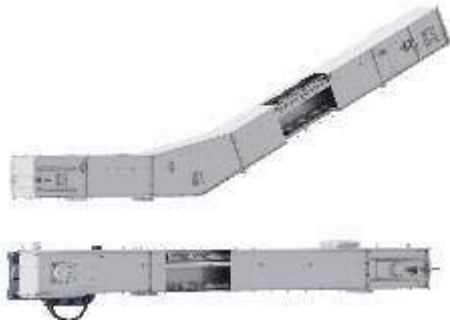
- Нижняя секция цепи перемещается вдоль днища стального корпуса и перемещает материалы. Возвращающаяся часть цепи направляется вдоль центральной направляющей. Цепь проходит вокруг цепного колеса на выходе и вокруг натяжного ролика на входе.
- Перемещение цепи и материала осуществляется с постоянной скоростью. Продукт ссыпается через цепь на выходе и отводится из конвейера.
- Конструкция цепи допускает использование нескольких входов, которые могут быть расположены по всей длине конвейера. Также существует возможность установки заслонки на выходе, которая может управляться вручную или дистанционно.

### Область применения

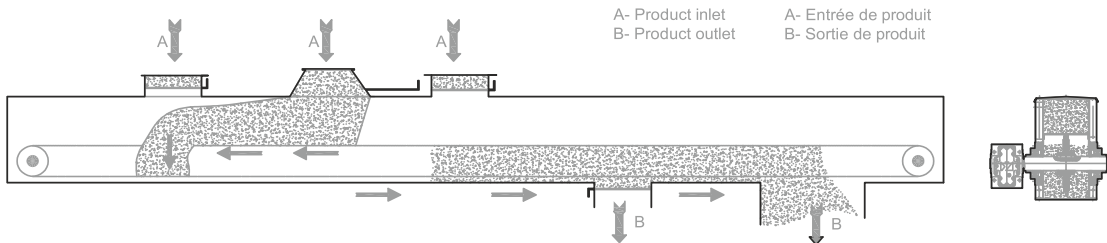
- Пищевая промышленность:
- предприятия по производству муки, манной крупы и кормов;
- предприятия по производству лущеного арахиса;
- предприятия по производству сахара и соли;
- предприятия по производству какао;
- предприятия по производству соевых бобов и риса;
- силосы и хранилища для сырья, зерна и злаков;
- другие аналогичные предприятия по переработке пищевых продуктов.

### Характеристика и преимущества

- Отсутствие пыли и гигиеничность в процессе работы.
- Предусмотрена защита от выбросов пыли.
- Высокая пропускная способность, более низкий объем занимаемого пространства.
- Закрытая конструкция является непроницаемой для пыли и воздуха.
- Надежность (безотказность).
- Продолжительный срок службы и прочность.
- Возможность регулирования пропускной способности за счет использования цепного приспособления серии ZT.
- Цепь. Наиболее важной и постоянно эксплуатируемой частью цепной конвейерной системы является цепь. С целью обеспечения необходимой высокой прочности цепи при растяжении и ее износостойкости при производстве применяются специальные процессыковки и закалки.
- Для специальных областей применения на перерабатывающих предприятиях пищевой промышленности может поставляться цепь из нержавеющей стали.



-CHAIN CONVEYOR WITH SEVERAL INLETS AND OUTLETS  
- TRANSPORTEUR A CHAINE AVEC SORTIES ET ENTREES MULTIPLES



A- Product inlet      A- Entrée de produit  
B- Product outlet      B- Sortie de produit

-CHAIN CONVEYOR WITH SEVERAL INLETS AND OUTLETS  
- TRANSPORTEUR A CHAINE AVEC SORTIES ET ENTREES MULTIPLES

MODEL MODELE	DIMENSIONS mm.							TECHNICAL FEATURES CARACTERISTIQUES TECHNIQUES		
	Module lenght mm Longueur de module A	B	C	D	E	L	M	Capacity		Capacité t/h
								Wheat Blé	Flour Farine	Bran Son
SE-CC-16/16	1200, 1500, 3000	481	350	500	1000	1000	160	36,31	14,65	9,68
SE-CC-20/20		521						56,73	22,89	15,13
SE-CC-25/25		571	450	700	760	1254	250	80,86	35,38	21,32
SE-CC-30/30		621						116,44	50,94	30,70
SE-CC-35/35		671						132,74	69,34	34,99
SE-CC-40/40		721	510	850	1330	450	173,37	90,57	45,71	
SE-CC-45/45		771	525	900			221,72	115,63	57,39	
SE-CC-50/50							500	269,94	141,82	71,98

## Tubular Screw Conveyor Трубчатый винтовой конвейер



It is designed to convey all powdered and granulated raw material and finished products of less adhesive at horizontal/limited angular position to meet all industrial sectors need. It is generally used underneath of the product silos for conveying product and makes dosing. The dosing process speed is adjusted by using inverter.

### Working Principle

Due to its cylindrical form, it provides possibility of conveying of product at higher speed and at severe (perpendicular) angles.

### Features & Advantages

- High quality
- High efficiency
- High capacity
- Long life
- Maximum hygiene
- Maximum security
- Maximum simplified using
- Low periodical maintenance
- Low delay to change the spares parts
- Low energy consumption
- Noiseless

### Applications Fields

- Food industry
- Flour and semolina mills
- Feed mills
- Biscuit and macaroni factories
- Dry fruit plants
- Barley plants
- Tea plants
- Tobacco plants
- Other food industry
- Chemical industry
- Painting made plants
- Plastic made plants
- Deterging made plants
- Wooden industry
- Nonferrous product industry
- Stone and soil industry
- Cement industry

Предназначен для транспортировки всего порошкообразного и гранулированного сырья и готовой продукции с меньшим количеством адгезива в горизонтальном / ограниченном угловом положении для удовлетворения потребностей всех промышленных секторов. Обычно используется под бункерами для продуктов для транспортировки продукта и дозирования. Скорость процесса дозирования регулируется с помощью инвертора.

### Принцип работы

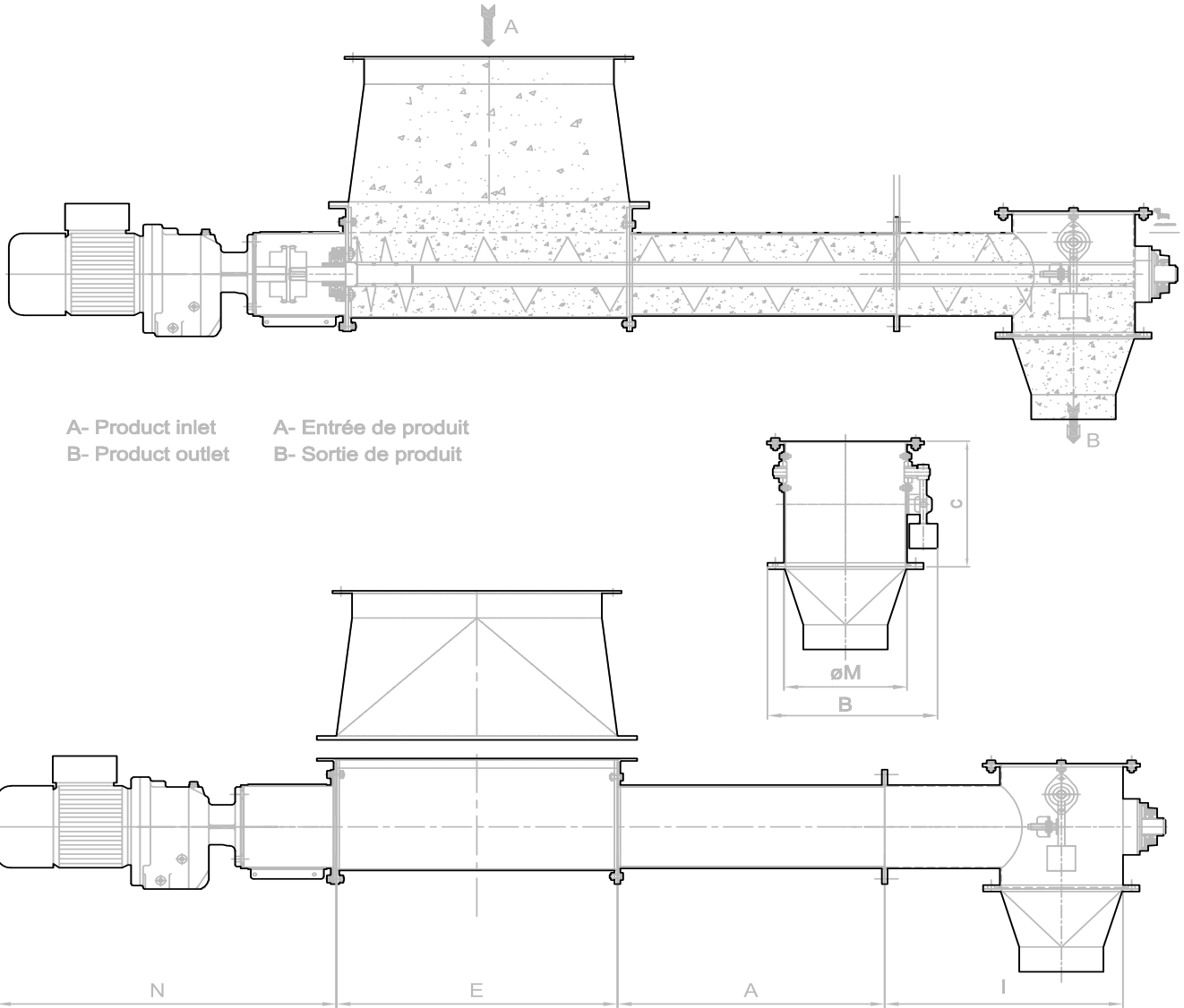
Благодаря своей цилиндрической форме он обеспечивает возможность транспортировки продукта с более высокой скоростью и под большими (перпендикулярными) углами.

### Особенности и преимущества

- Высокое качество
- Высокая эффективность
- Большая емкость
- Длительный срок службы
- Максимальная гигиена
- Максимальная безопасность
- Максимально упрощенное использование
- Незначительное периодическое обслуживание
- Низкая потребность замены запчастей
- Низкое потребление энергии
- Бесшумный

### Области применения

- Пищевая промышленность:
  - предприятия по производству муки и манной крупы;
  - предприятия по производству кормов;
  - предприятия по производству печенья и макаронных изделий;
  - предприятия по производству сухофруктов;
  - предприятия по производству перловой крупы;
  - предприятия по производству чая;
  - табачные фабрики;
  - другие предприятия пищевой промышленности.
- Химическая промышленность:
  - предприятия по производству красителей;
  - предприятия по производству пластмасс;
  - предприятия по производству моющих средств.
- Деревоперерабатывающая промышленность
  - Предприятия цветной металлургии.
- Предприятия по добыче камня и грунта.
- Цементная промышленность.



MODEL MODELE	DIMENSIONS mm.							TECHNICAL FEATURES CARACTERISTIQUES TECHNIQUES		
	Module length mm Longueur de module A	B	C	N	E	øM	I	Capacity t/h		Capacité t/h
								Wheat Blé	Flour Farine	Bran Son
SE-TS-150	1100, 1300, 1500, 1700, 1900, 2100,	254	255	1000	500 800 1000	170	290	19,37	13,76	7,64
SE-TS-200		304	305			220	320	34,56	24,55	13,64
SE-TS-250		364	355			270	370	53,90	38,29	21,27
SE-TS-300		414	405			320	420	77,47	55,04	30,58
SE-TS-350		468	455			370	470	106,43	75,62	42,01
SE-TS-400		525	505			420	520	138,23	98,22	54,57
SE-TS-450		582	555			470	570	176,26	125,23	69,57
SE-TS-500		639	605			520	620	217,60	154,61	85,89

## Cyclone

### Пылевой циклон



It is used to centrifugally separate dust-air mixture

#### Working Principle

The dust-mixed conveying gas is started turning by transferring it into a separator by means of a spiral construction. Gas is forced in to rotate in the cyclone. Due to the centrifugal forces, dust particles are carried to the surroundings. Pushing the gas to inward from the backward creates a vortex. The air is separated from the dust particle, which are forced downwards along a spiral way because of friction of the air against the wall.

#### Features & Advantages

- High quality
- High efficiency
- High extraction
- High capacity
- Long life
- Maximum hygiene
- Maximum security
- Maximum simplified using
- Low periodical maintenance
- Low delay to change the spares parts
- Low energy consumption
- Noiseless
- Perfection and aesthetic

#### Applications Fields

- Food industry
- Flour and semolina mills
- Feed mills
- Biscuit and macaroni factories
- Dry fruit plants
- Barley plants
- Tea plants
- Tobacco plants
- Other food industry
- Chemical industry
- Painting made plants
- Plastic made plants
- Deterging made plants
- Wooden industry
- Nonferrous product industry
- Stone and soil industry
- Cement industry

Применяется для центробежного разделения пылевоздушной смеси.

#### Принцип работы

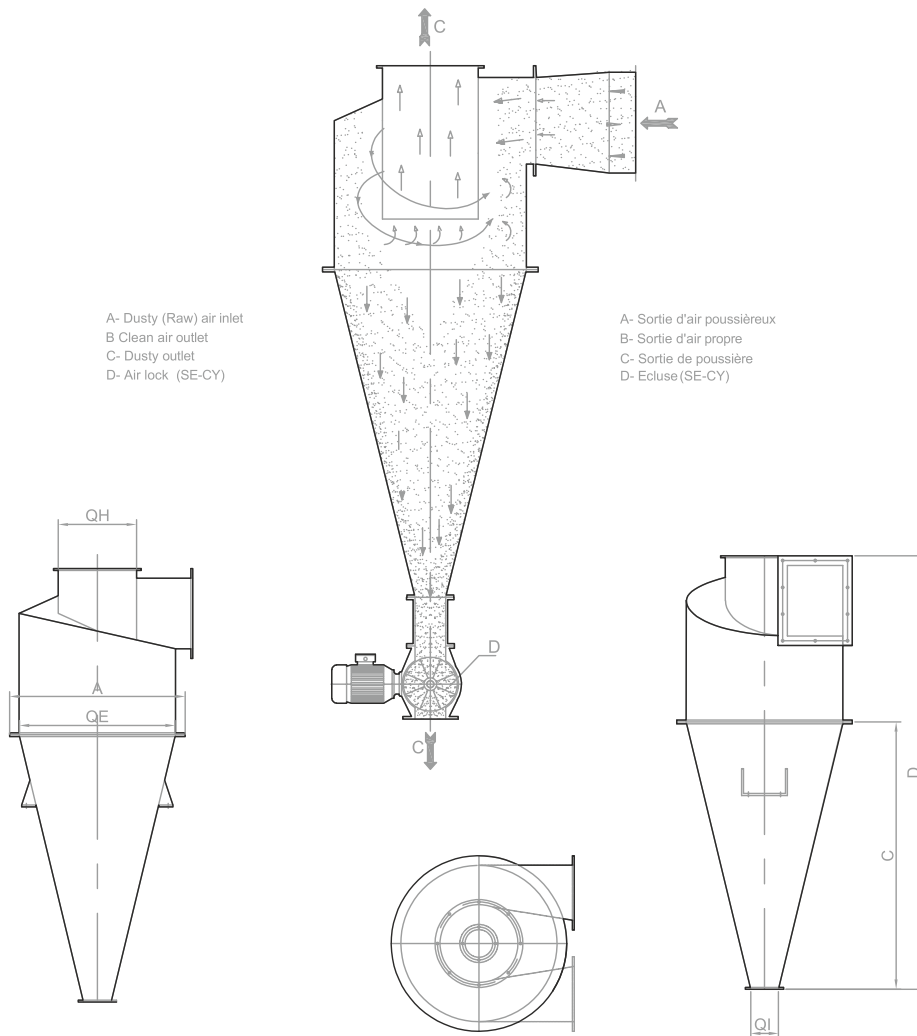
Транспортирующий газ, смешанный с пылью, начинает вращаться, передавая его в сепаратор посредством спиральной конструкции. Газ принудительно вращается в циклоне. Под действием центробежных сил частицы пыли выносятся на периферию. Выталкивание газа внутрь с обратной стороны вызывает вихрь. Воздух отделяется от частиц пыли, которые движутся вниз по спирали из-за трения воздуха о стену.

#### Особенности и преимущества

- Высокое качество
- Высокая эффективность
- Высокая экстракция
- Большая емкость
- Длительный срок службы
- Максимальная гигиена
- Максимальная безопасность
- Максимально упрощенное использование
- Незначительное периодическое обслуживание
- Низкая потребность замены запчастей
- Низкое потребление энергии
- Бесшумный
- Совершенство и эстетический вид

#### Области применения

- Пищевая промышленность:
  - предприятия по производству муки и манной крупы;
  - предприятия по производству кормов;
  - предприятия по производству печенья и макаронных изделий;
  - предприятия по производству сухофруктов;
  - предприятия по производству перловой крупы;
  - предприятия по производству чая;
  - табачные фабрики;
  - другие предприятия пищевой промышленности.
- Химическая промышленность:
  - предприятия по производству красителей;
  - предприятия по производству пластмасс;
  - предприятия по производству моющих средств.
- Древоперерабатывающая промышленность
  - Предприятия цветной металлургии.
  - Предприятия по добыче камня и грунта.
  - Цементная промышленность.



MODEL MODELE	DIMENSIONS mm.								TECHNICAL FEATURES CARACTERISTIQUES TECHNIQUES		
	A	B	C	D	E	øH	øI	J	Weights - Poids Kg		Gross volume Volume sous emballage m³
									Net	Gross-Brut	
SE-CY-700	788	775	1240	2190	700	330	160	215x215	162	301	2,6
SE-CY-820	925	920	1400	2270	820	410		290x370	242	410	3,5
SE-CY-1000	1110	1100	1700	2750	1000	500		350x460	326	555	5,5
SE-CY-1150	1250	1250	1950	3150	1150	575		360x500	416	701	7,7
SE-CY-1350	1450	1450	2250	3650	1350	675		400x600	680	1049	11,3
SE-CY-1500	1650	1600	2500	4050	1500	700		500x700	860	1309	15,1
SE-CY-1650	1810	1750	2720	4420	1650	770		550x770	1270	1798	19,2
SE-CY-1800	1940	1880	2450	4360	1800	840		600x840	1470	2036	21,5

## Pneumatic Line Diverting Gate Клапан перекидной



It is used to divert the product both for pressurized conveying and for aspirated pneumatic conveying systems.

### Working Principle

The product, which enters the gate from its inlet, is diverted to any desired direction according to the process by using a piston driven gate.

### Features & Advantages

- The leakage is prevented
- Body and gate are casted
- For emergency cases a manual control system is installed
- Easy to install
- Minimum maintenance
- High efficiency
- Connection possibility to automation system

### Applications Fields

- At food Industry
- Flour, semolina and feed mills
- Biscuit and pastry plants
- Nut processing plants
- Malt factories
- At chemical industry
- Paint factories
- Plastic plants
- Detergent plants
- Wooden industry
- Soil plants & quarries
- Cement factories
- At other similar industrial plants

Используется для отклонения продукта с целью его перемещения под давлением или с использованием систем пневмотранспортировки.

### Принцип работы

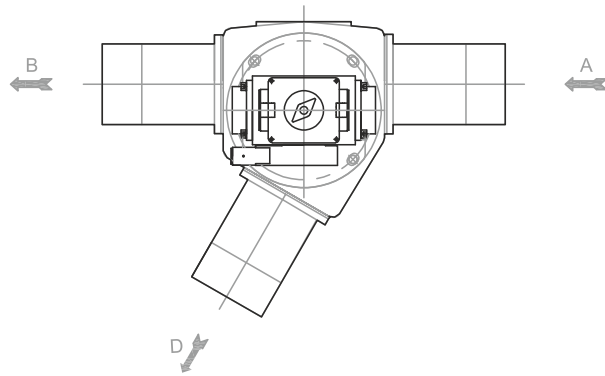
Продукт, который попадает в клапан от входа, при помощи заслонки с поршневым приводом отклоняется в любом необходимом направлении в соответствии с требованиями технологического процесса.

### Характеристики и преимущества

- Утечки исключены.
- Литые корпус и заслонка.
- Оснащение аварийной системой ручного управления.
- Простота в установке.
- Минимальный объем технического обслуживания.
- Высокий КПД.
- Возможность подключения к системе автоматизации.

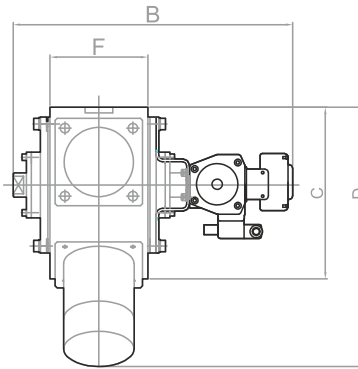
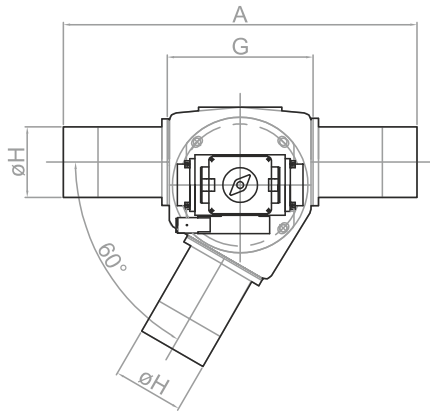
### Область применения

- Пищевая промышленность:
  - предприятия по производству муки, манной крупы и кормов;
  - предприятия по производству печенья и мучных кондитерских изделий;
  - предприятия по переработке орехов;
  - солодовые заводы.
- Химическая промышленность:
  - предприятия по производству красителей;
  - предприятия по производству пластмасс;
  - предприятия по производству моющих средств.
- Древоперерабатывающая промышленность.
  - Предприятия по карьерным разработкам и производству грунтов.
- Цементные заводы.
- Другие аналогичные промышленные предприятия.



A- Product inlet  
B- Product outlet

A - Entrée de produit  
B - Sortie de produit



MODEL MODELE	DIMENSIONS mm.							TECHNICAL FEATURES CARACTERISTIQUES TECHNIQUES		
	A	B	C	D	F	G	ØH	Weights - Poids Kg		Volume sous Gross volume emballage m³
								Net	Gross-Brut	
SE-PL-A-83	484	384	210	327	125	184	42 46 51 57 63 70 76 83	37	70	0.1
SE-PL-A-102	516	414	247	371	148	216	95 102	56	92	0.12
SE-PL-A-120	548	446	287	406	174	248	108 119 125	92	132	0.14
SE-PL-A-150	598	488	345	467	210	298	133 150	127	172	0.18
SE-PL-A-180	636	540	378	500	243	336	170 190	162	212	0.22

## Air Jet Plus Filter

### Фильтры



Suitable to separate dust and other particles suspended in air of cleaning department aspirator system before being discharged to the outside with a bottom scraper.

#### Working Principle

N1 Filtration phases in the N1 bag: The dusty air is purified (filtered) in the outer surface of the hose type filter bag. N2 Final cleaning phase in the N2 bag: Dust loaded outer surface of the filter bags is cleaned respectively by blowing air from inside of bags. The accumulated dust is discharged out of the air lock due a scraper.

#### Features & Advantages

- The filter can be used in the pressurized and vacuum systems. The cleaning of hose type filter bags is carried out by air at 0.5 bars, which is free of oil and water
- The consumption of the cleaning air is found by this formula:  $30 - 40 \text{ NLt (Newton liter) } \times \text{ bag } \times \text{ blow}$
- The optimal flow geometry of the cleaning air route shows as mentioned below:
- The loading capacity of filter for each product
- The max cleaning capacity for each filter bag
- The highest cleaning ratio of cleaned air
- The filter body is combined with cleaning air tank
- Therefore, there is no need for an additional air tank
- The important criterions of filter loads
- In addition to the given effective values at right, the loading of filter depends on some other factors such as, chemical reactions, drying, filtration process, etc. As an example, at wheat cleaning process, in a filter with a 2.4-meter long bag, maximum loading for aspirator would be 9 cubic meters per minute per square meter.

#### Applications Fields

- At food industry
- Flour and semolina mills
- Feed mills
- Biscuit and macaroni factories
- Nut processing plants
- Brewery factories
- Other food processing plants
- At chemical industry
- Paint factories
- Plastic factories
- Detergent factories
- At wooden industry
- At non-metallic industries
- At stone and soil quarries
- At cement factories
- For general use

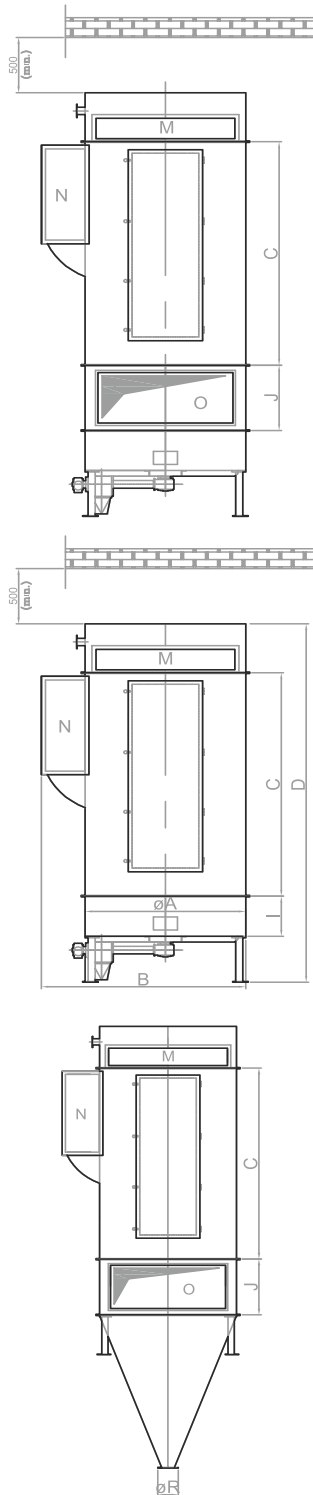
Может использоваться для отделения пыли и прочих частиц, которые во взвешенном состоянии присутствуют в воздухе отделения очистки системы пневмосепарации, перед их выгрузкой при помощи нижнего скребка.

#### Принцип работы

N1 Этапы фильтрации в мешке N1: запыленный воздух очищается (фильтруется) на внешней поверхности рукавного фильтра. N2 Фаза заключительной очистки в мешке N2: Запыленная внешняя поверхность мешков с фильтром очищается продувкой воздуха изнутри мешков. Скопившаяся пыль выводится из шлюза скребком.

#### Особенности и преимущества

- Фильтр может использоваться в герметичных и вакуумных системах. Очистка рукавных фильтровальных мешков осуществляется воздухом под давлением 0,5 бар, свободным от масла и воды.
  - Расход очищающего воздуха определяется по формуле:  $30-40 \text{ Nlt (Ньютон-литр) } \times \text{ мешок } \times \text{ воздух}$
  - Оптимальная геометрия потока очищающего воздушного тракта показана ниже:
  - Вместимость фильтра для каждого продукта
  - Максимальная очищающая способность каждого фильтровального мешка
  - Наивысшая степень очистки очищенного воздуха
  - Корпус фильтра совмещен с резервуаром для очищающего воздуха
  - Следовательно, нет необходимости в дополнительном воздушном баке.
  - Важные критерии загрузки фильтра
  - Загрузка фильтра зависит от некоторых других факторов, таких как химические реакции, сушка, процесс фильтрации и т. д. Например, при очистке пшеницы в фильтре с 2,4-метровым мешком, максимальная нагрузка для aspirатора составит 9 кубометров в минуту на квадратный метр.
- #### Области применения
- Размер частиц, красящих пигментов, пневматическая система мельницы, очистка, пневмосепарация.
  - Физический состав пыли.
  - Концентрация пыли в необработанном воздухе (пневмосепарация).
  - Электростатический заряд: указанные размеры фильтра принимаются в расчет при соответствующей длине рукава в 2,4 метра.
  - Расход изменяется в зависимости от площади фильтрующей поверхности для другой длины фильтрующих рукавов.
  - Воздух, который необходим для очистки и управления пневматической системой рукавного пневмофильтра, подается воздуходувкой, которая создает поток сухого воздуха.
  - Воздух, который необходим для очистки и управления пневматической системой, получается напрямую через соединение между фильтром и воздуходувкой без использования пневматического резервуара.
  - Рукавный пневмофильтр выпускается в сочетании с блоком пневматического управления, который включается при помощи электронного блока управления, вентиляционных клапанов (сопел) и трубок Вентури.



MODEL MODELE	SE-AJ - 4			SE-AJ - 10			SE-AJ - 18			SE-AJ - 26			SE-AJ - 39			SE-AJ - 52			SE-AJ - 78			SE-AJ - 80			SE-AJ - 104			SE-AJ - 112														
	12	18	24	30	12	18	24	30	12	18	24	30	12	18	24	30	12	18	24	30	12	18	24	30	12	18	24	30	12	18	24	30										
Filtration area Aire de Filtration	1,7	2,6	3,4	4,0	3,2	6,4	8,6	10	7,7	11,5	15,5	18	11,2	16,6	22,4	26	16,8	25	33,5	39	22,4	33,3	44,7	52	33,5	50	67	78	34,6	51,2	69,2	87,4	44,7	66	89	104	48,5	71,7	97	122,4		
eA	500				750				1000				1140				1340			1500				1840			1950			2020			2200			2745						
B	645				945				1260				1455				1685			1905				2385			2495			2520			2745									
C	1200	1800	2400	3000	1200	1800	2400	3000	1200	1800	2400	3000	1200	1800	2400	3000	1200	1800	2400	3000	1200	1800	2400	3000	1200	1800	2400	3000	1200	1800	2400	3000	1200	1800	2400	3000	1200	1800	2400	3000		
D	2670	3270	3870	4470	2670	3270	3870	4470	2670	3270	3870	4470	2670	3270	3870	4470	2670	3270	3870	4470	2670	3270	3870	4470	2670	3270	3870	4470	2670	3270	3870	4470	2670	3270	3870	4470	2670	3270	3870	4470		
E	3270	3870	4470	5070	3270	3870	4470	5070	3270	3870	4470	5070	3270	3870	4470	5070	3270	3870	4470	5070	3270	3870	4470	5070	3270	3870	4470	5070	3270	3870	4470	5070	3270	3870	4470	5070	3270	3870	4470	5070		
F	2370	2970	3570	4170	2370	2970	3570	4170	2370	2970	3570	4170	2370	2970	3570	4170	2370	2970	3570	4170	2370	2970	3570	4170	2370	2970	3570	4170	2370	2970	3570	4170	2370	2970	3570	4170	2370	2970	3570	4170		
G	2970	3570	4170	4770	2970	3570	4170	4770	2970	3570	4170	4770	2970	3570	4170	4770	2970	3570	4170	4770	2970	3570	4170	4770	2970	3570	4170	4770	2970	3570	4170	4770	2970	3570	4170	4770	2970	3570	4170	4770		
H	2610	3210	3810	4410	2845	3445	4045	4645	3380	3980	4580	5180	3600	4200	4800	5400	3918	4518	5118	5718	4178	4778	5378	5978	4780	5380	5980	6580	4954	5554	6154	6754	4934	5534	6134	6734	4934	5534	6134	6734		
I	400				400				400				400				400			400				400			400			400			400			400			400			400
J	600				600				600				600				600			600				600			600			600			600			600			600			600
K	500				700				1190				1380				1658			1878				2430			2500			2534			2600			2600			2600			2600
L	240				275				320				350				390			430				480			480			530			580			580			580			580
Exhaust normal / large Cheminee normale / large	280 x 150				280 x 360				280 x 520				280 x 520				280 x 800			280 x 1150				280 x 1450			280 x 1450			280 x 1750			280 x 2050			280 x 2050			280 x 2050			280 x 2050
Inlet normal / large Entree normale / large	100 x 200				150 x 300				215 x 400				270 x 500				300 x 650			360 x 750				500 x 850			500 x 850			500 x 1250			500 x 1250			500 x 1250			500 x 1250			500 x 1250
O	380 x 480				380 x 480				380 x 640				380 x 640				380 x 810			640 x 1150				640 x 1320			640 x 1320			640 x 1480			640 x 1480			640 x 1480			640 x 1480			640 x 1480
P	80 x 80				115 x 115				160 x 160				190 x 190				230 x 230			270 x 270				300 x 300			300 x 300			350 x 350			350 x 350			350 x 350			350 x 350			350 x 350
aR	160				160				160				160				160			160				160			160			160			160			160			160			160
Revolving gap casket Intervalle de rotation	30°				30°				15°				15°				12°			12°				9°			9°			9°			9°			9°			9°			9°
Sleeves Manche	4				9				10				11				12			13				14			14			15			15			15			15			15
Net Kg. Gross Brut	187	211	234	257	388	442	495	549	639	728	817	907	749	854	956	1063	1138	1205	1453	1610	1377	1561	1747	1928	1897	2262	2625	2789	3037	2307	2575	2845	2625	3002	3379	4686	2608	3212	3615	5014		
Weights Poids	356	412	469	524	625	723	820	917	948	1090	1232	1375	1109	1273	1437	1601	1563	1788	2013	2237	1871	2131	2393	2679	2622	2976	3327	3680	2674	3035	3394	3754	3321	3795	4268	5671	3553	4060	4566	6068		
Gross volume Volume sous emballage <sup>m³</sup>	2,7	3,3	3,9	4,5	4,6	5,6	6,8	7,8	7	8,5	10,2	11,8	8,8	10,7	12,7	15,2	11,1	13,8	16,4	18,9	13,8	16,9	20,2	23,2	19,5	24	26,4	32,9	19,5	24	28,4	32,9	22,5	27,6	32,8	38	24	29,5	35	40		

## Flour Screw Conveyor

### Линия по перевозке продукта



Two or more kinds of products which have been rated and classified are transferred to the exact point by the system. Various products are directed to the desired line by an adjustable mechanism thus specialties of the products can be changed.

#### Working Principle

It is designed for horizontal conveyance of final products collected from different sections.

The flour and semolina conveyor collects final products from different sections, conveys them horizontally, and enables to make quality changes in the final product as required. It can be produced as two or three-line models and at required length. Glass jars are placed in each line to monitor flour coming from different sections.

Original spiral hoses that remain soft and do not cause electrification, and "AISI 304" chrome pipes connected to these hoses enable to change location easily.

There are cleaning ports in the bottom sections of the spiral for convenient cleaning of the system.

They are completely made of "AISI 304" stainless steel according to extra demands.

#### Structure

- Mechanical
- Semi-cylindrical troughs and out-wall installed ball bearings
- Plastic bushing installed intermediate bearings allows free maintenance
- Spiral
- The screws or spirals are welded on a pivot in a regular pitch
- Types of drive
- Motor with coupling
- Flanged motor with coupling
- Chain driven type motor
- Special designs (at request)
- Stainless steel construction
- Variable screw pitches
- Special painting applications
- With feeding box
- The modular system allows it to be used for many and variable applications.

#### Applications Fields

- At food industry
- Flour and semolina mills

Два или более вида продуктов, которые были оценены и классифицированы, передаются системой в точную точку.

Различные продукты направляются на желаемую линию с помощью регулируемого механизма, что позволяет изменять характеристики продуктов.

#### Принцип работы

Предназначен для горизонтальной транспортировки готовой продукции, собранной с разных участков.

Конвейер муки и манной крупы собирает конечные продукты с разных секций, транспортирует их горизонтально, и позволяет при необходимости вносить качественные изменения в конечный продукт. Он может быть двух- или трехрядным и нужной длины. В каждую линию помещают стеклянные банки, чтобы контролировать поступление муки из разных секций.

Оригинальные спиральные шланги, которые остаются мягкими и не вызывают электризации, а хромированные трубы «AISI 304», присоединенные к этим шлангам, позволяют легко менять местоположение.

В нижних частях спирали есть чистящие порты для удобной очистки системы.

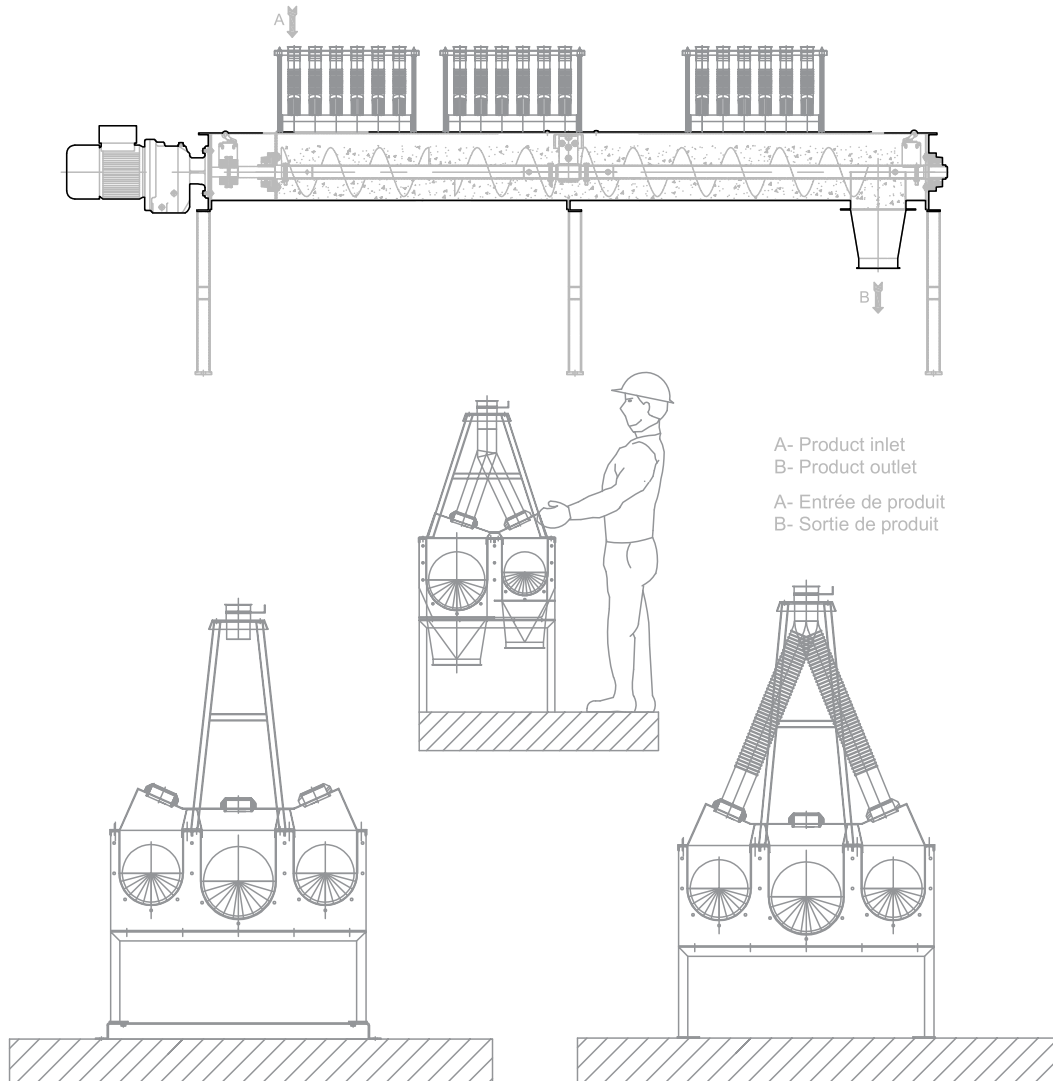
Они полностью изготовлены из нержавеющей стали «AISI 304» в соответствии с дополнительными требованиями.

#### Структура

- Механическая часть
- Желоба полуцилиндрической формы и установленные за стенкой шариковые подшипники.
- Промежуточные подшипники установлены на пластмассовых втулках, что обеспечивает отсутствие проблем при техническом обслуживании.
- Винты (спирали) приварены к стержню на равном расстоянии.
- Типы приводов
- Двигатель с муфтой.
- Фланцевый двигатель с муфтой.
- Двигатель с цепным приводом.
- Специальная конструкция (по запросу)
- Конструкция из нержавеющей стали.
- Регулируемый шаг винта.
- Специальное лакокрасочное покрытие.
- Оснащение загрузочным бункером.
- Модульная конструкция обеспечивает возможность применения этого винтового конвейера в многочисленных областях.

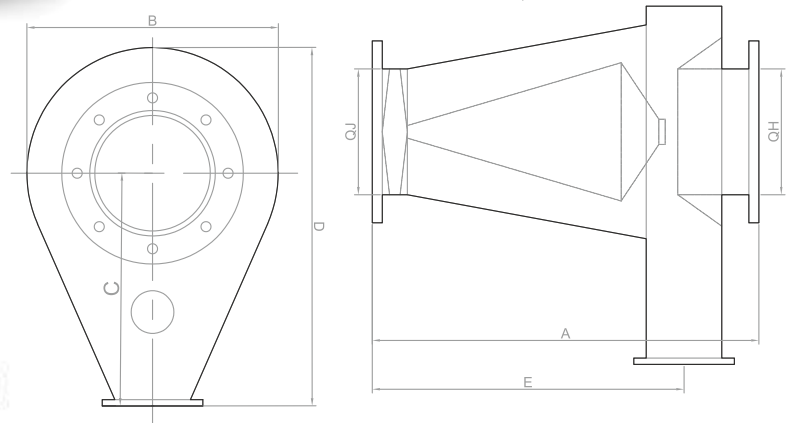
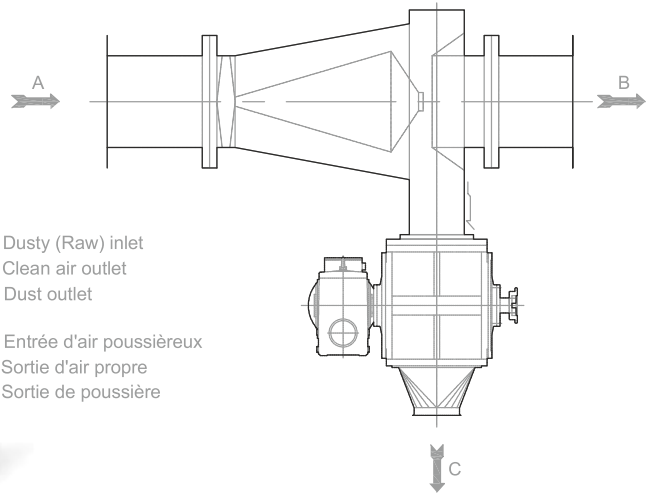
#### Области применения

- В пищевой промышленности
- Мукомольные и манные мельницы



MODEL MODELE	DIMENSIONS mm.							TECHNICAL FEATURES CARACTERISTIQUES TECHNIQUES		
	Modul lenght Long.des modules A	B	C	D	M	I	ØJ	Capacity Capacité t/h		
								Wheat Blé	Flour Farine	Bran Son
SE-FSC-150	1500, 1700, 1900, 2100, 2300, 2500	230	240	390	170x170	175	150	9,68	6,88	3,82
SE-FSC-200		300	300	500	220x220	200	150x200	17,28	12,28	6,82
SE-FSC-250		350	365	465	270x270	225	150x200	26,95	19,15	10,64
SE-FSC-300		400	430	730	320x320	250		38,73	27,52	15,29
SE-FSC-350		450	510	810	380x380	275	300	53,21	37,81	21,01
SE-FSC-400		500	550	850	430x430	300		69,12	49,11	27,28
SE-FSC-450								88,13	62,62	34,79
SE-FSC-500		600	650	950	530x530	300		108,8	77,3	42,95

## Mono Siklon Моно Циклон



MODEL MODELE	DIMENSIONS mm.								TECHNICAL FEATURES CARACTERISTIQUES TECHNIQUES		
	A	B	C	D	E	F	øH	øJ	Weights - Poids Kg		Gross volume Volume sous emballage m <sup>3</sup>
									Net	Gross-Brut	
SE-MS -25	810	510	450	705	675	132x128	250	250	20	84	0,8
SE-MS -30	920	600	540	840	780	142x133	300	300	46	126	1,1
SE-MS -35	1035	685	630	1120	975	155x150	350	350	65	169	1,6
SE-MS -40	1170	770	720	1105	1010	170x165	400	400	84	202	2
SE-MS -50	1525	990	885	1385	1355	170x165	500	500	125	303	3,6

It is used after the air ducts in wheat purification installations before a filter or central cyclone powder.

### Working Principle

Helps these machines work more efficiently by preventing the introduction of heavy foreign matter into the air through filters or central cyclones. It eliminates the gap of the bag, which will be in the filter.

### Features & Advantages

- High quality.
- High efficiency.
- High yield ratio.
- High throughput.
- Long service life.
- Maximum hygiene.
- Maximum security.
- Maximum ease of operation.
- Low need for periodic maintenance.
- Short downtime when replacing spare parts.
- Low power consumption.
- Lack of noise.
- Improved and aesthetic appearance

Используется после воздухопроводов в установках очистки пшеницы перед фильтром или центральным порошковым циклоном.

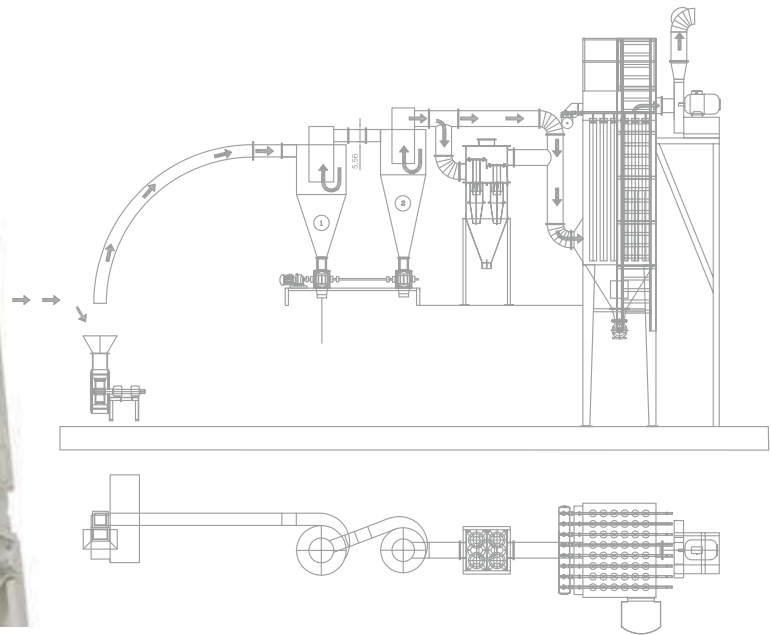
### Принцип работы

Помогает машинам работать более эффективно, предотвращая попадание тяжелых посторонних веществ в воздух через фильтры или центральные циклоны. Это исключает разрыв мешка, который будет в фильтре.

### Особенности и преимущества

- Высокое качество.
- Высокая эффективность.
- Высокий коэффициент выхода продукции
- Высокая пропускная способность.
- Длительный срок службы.
- Максимальная гигиена.
- Максимальная безопасность.
- Максимальное удобство эксплуатации.
- Низкая потребность в периодическом обслуживании.
- Небольшие простои при замене запчастей.
- Низкое энергопотребление.
- Отсутствие шума.
- Усовершенствованный и эстетичный внешний вид

## SE-SFF Square Filter Квадратный фильтр



Square Filter are automatic systems that allow the dust, odor and smoke generated during production in the industrial area to be filtered by air suction from the environment.

### Features & Advantages

- Carbon Steel or Stainless steel
- High filtration efficiency
- Easy maintenance and filtering element replacement
- Multifunctional
- Tool free filtering element removal
- Increased durability
- Reduced maintenance costs
- Hygienic operation
- Increased work safety
- Low operating costs
- Optional electronic differential pressure meter
- Dust collecting hopper with bucket, butterfly valve or rotary valve

Квадратный фильтр - это автоматическая система, которая позволяет фильтровать пыль, запах и дым, образующиеся во время производства в промышленной зоне, путем всасывания воздуха из окружающей среды.

### Особенности и преимущества

- Углеродистая сталь или нержавеющая сталь
- Высокая эффективность фильтрации
- Простота обслуживания и замена фильтрующего элемента
- Многофункциональность
- Удаление фильтрующего элемента без инструментов
- Повышенная долговечность
- Снижение затрат на обслуживание
- Гигиеническая эксплуатация
- Повышенная безопасность труда
- Низкие эксплуатационные расходы
- Дополнительный электронный измеритель перепада давления
- Бункер для сбора пыли с ковшем, дроссельной заслонкой или поворотным клапаном

## Screw Conveyor Шнековый конвейер



It is used to convey the granular and grinded products horizontally for collecting, distributing, mixing and tempering processes.

### Application Fields

- Standardised dimensions and modular sections
- Standardised spare parts
- Supply and manufacturing possibility for special requests and applications

### Features & Advantages

- At food industry
- Flour and semolina mills
- Feed mills
- At cement industry
- At chemical industry
- At wood processing industry
- At lime processing industry
- At salt processing industry
- For other similar industries

### Structure

- Mechanical
- Semi-cylindrical troughs and out-wall installed ball bearings
- Plastic bushing installed intermediate bearings allows free maintenance
- Spiral
- The screws or spirals are welded on a pivot in a regular pitch
- Types of drive
- Motor with coupling
- Flanged motor with coupling
- Chain driven type motor
- Special designs (at request)
- Stainless steel construction
- Variable screw pitches
- Special painting applications
- With feeding box
- The modular system allows it to be used for many and variable applications.

Используется для конвейерной транспортировки гранулированных или размолотых продуктов в горизонтальном направлении с целью осуществления процессов сбора, распределения, перемешивания и отпуска.

### Характеристики и преимущества

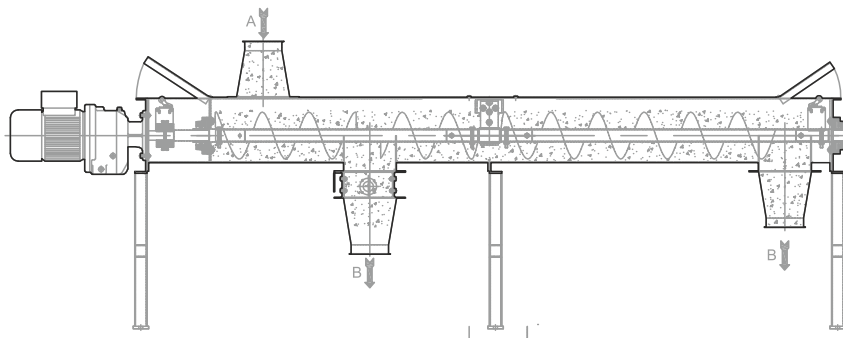
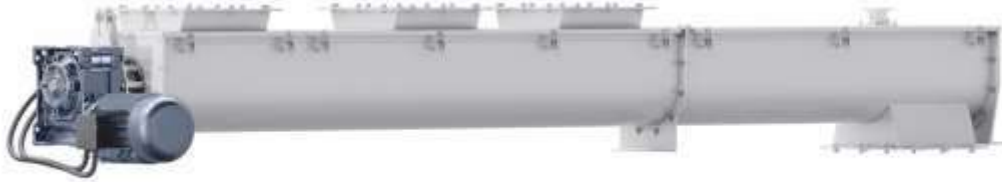
- Стандартные размеры и модульная конструкция.
- Стандартные запасные части.
- Возможность производства и поставки по специальным запросам и для особых областей применения.

### Область применения

- Пищевая промышленность:
  - предприятия по производству муки и манной крупы;
  - предприятия по производству кормов.
- Цементная промышленность.
- Химическая промышленность.
- Древоперерабатывающие предприятия.
- Предприятия по производству извести.
- Предприятия по производству соли.
- Другие аналогичные отрасли промышленности.

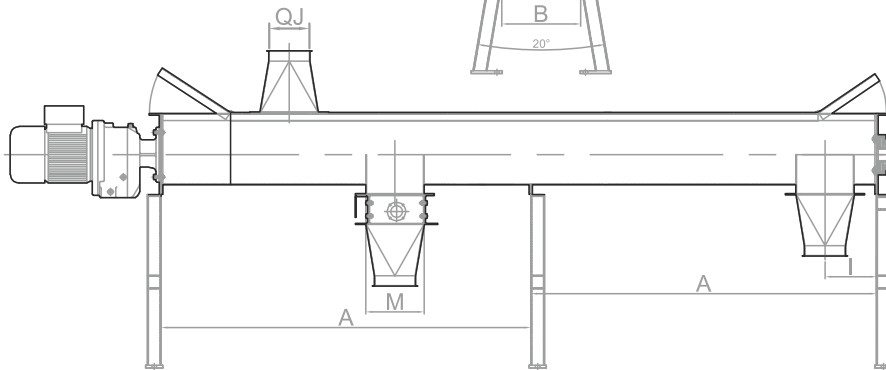
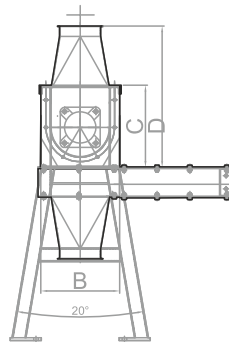
### Конструкция

- Механическая часть
- Желоба полуцилиндрической формы и установленные за стенкой шариковые подшипники.
- Промежуточные подшипники установлены на пластмассовых втулках, что обеспечивает отсутствие проблем при техническом обслуживании.
- Винты
- Винты (спирали) приварены к стержню на равном расстоянии.
- Типы приводов
- Двигатель с муфтой.
- Фланцевый двигатель с муфтой.
- Двигатель с цепным приводом.
- Специальная конструкция [по запросу]
- Конструкция из нержавеющей стали.
- Регулируемый шаг винта.
- Специальное лакокрасочное покрытие.
- Оснащение загрузочным бункером.
- Модульная конструкция обеспечивает возможность применения этого винтового конвейера в многочисленных областях



A- Product inlet  
B- Product outlet

A- Entrée de produit  
B- Sortie de produit



MODEL MODELE	DIMENSIONS mm.							TECHNICAL FEATURES CARACTERISTIQUES TECHNIQUES		
	Modul lenght Long. des modules A	B	C	D	M	I	ØJ	Capacity Capacité t/h		
								Wheat Blé	Flour Farine	Bran Son
SE-SC-150	1500, 1700, 1900, 2100, 2300, 2500	230	240	390	170x170	175	150	9,68	6,88	3,82
SE-SC-200		300	300	500	220x220	200	150x200	17,28	12,28	6,82
SE-SC-250		350	365	465	270x270	225	150x200	26,95	19,15	10,64
SE-SC-300		400	430	730	320x320	250	300	38,73	27,52	15,29
SE-SC-350		450	510	810	380x380	275		53,21	37,81	21,01
SE-SC-400		500	550	850	430x430	300		69,12	49,11	27,28
SE-SC-450								88,13	62,62	34,79
SE-SC-500		600	650	950	530x530	300		108,8	77,3	42,95

## Bucket Elevator Элеватор



Belted bucket elevator is very ideal for vertical conveying of bulk materials or products, which have particle size up to 50 mm.

### Structure

The whole body is fabricated from steel sheet. Because of international safety regulations, inspection and installation covers should only be opened by suitable tools. The driven system is designed to move only in one direction. Reverse movement isn't permitted. For special applications, mostly worn surfaces are supported (covered) with replaceable plates. Drive selection; With direct-coupled reducer motor With chain or belt-pulley driven reducer system

### Features & Advantages

- High efficiency with less power consumption
- Easy and minimum maintenance
- Durability and long lifetime
- Smooth operation
- Movement direction control switch for safety precaution

### Applications Fields

- It is designed to be used for both food and non-food industrial applications.
- At food processing industry
- Flour, semolina and feed mills
- Brewery plants
- Food processing systems
- Coffee and cocoa processing plants
- At chemical and similar plants
- At cement factories
- At fertilizer plants
- At stone and lime plants
- At other similar industrial plants

Ковшовый элеватор является идеальным решением для вертикальной транспортировки насыпных материалов или продуктов с размером частиц до 50 мм.

### Конструкция

Весь корпус целиком изготовлен из листовой стали. В соответствии с международными предписаниями по технике безопасности смотровые и установочные крышки разрешено открывать только с использованием соответствующих инструментов. Конструкция приводной системы предусматривает движение только в одном направлении. Движение в обратном направлении запрещено. Для специальных областей применения изнашивающиеся поверхности укрываются сменными пластинами. Возможность выбора привода:

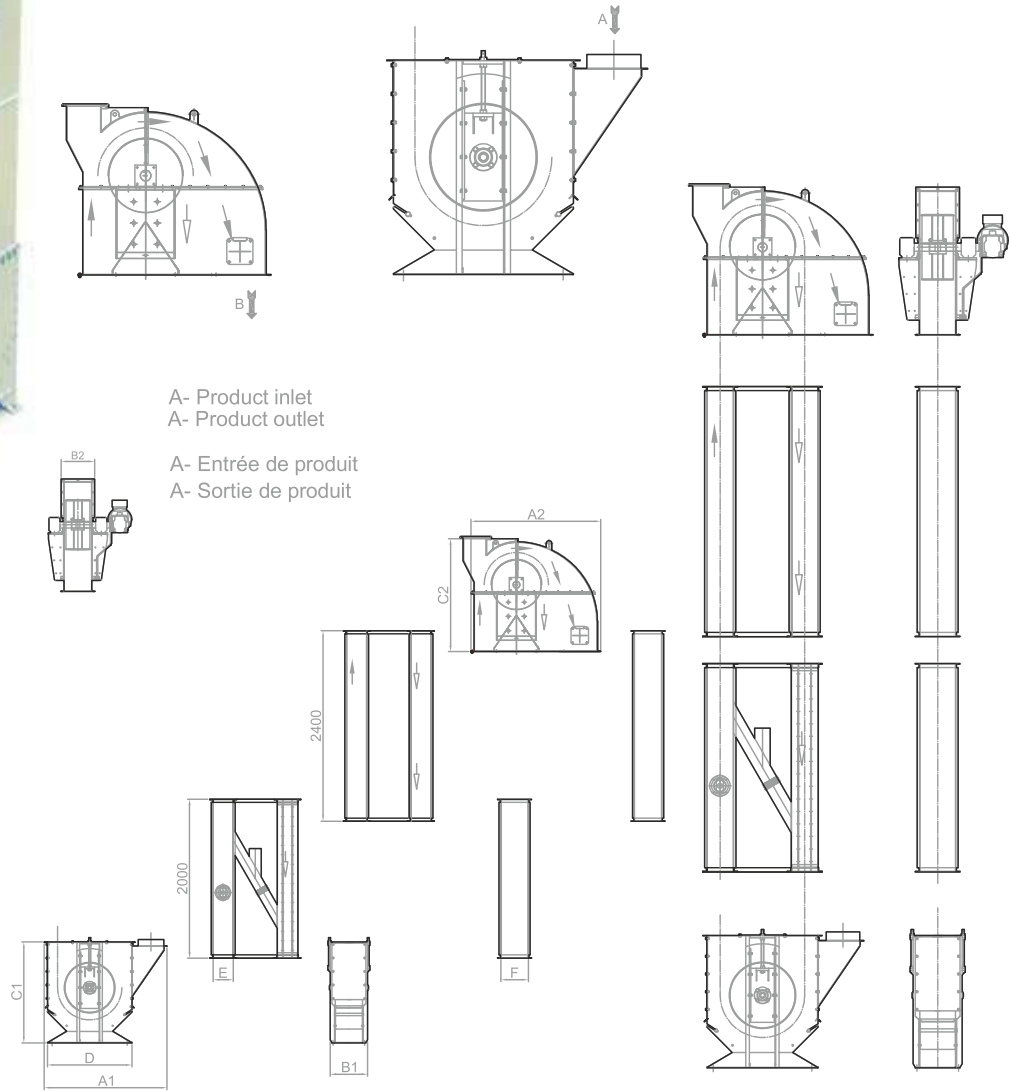
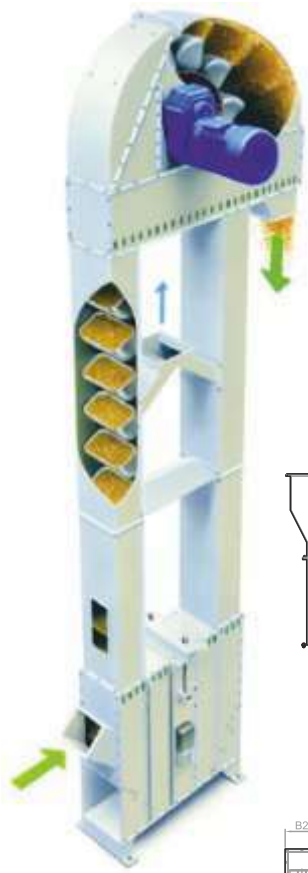
- редукторный двигатель с прямым муфтовым соединением;
- редукторная система с цепным или ременным приводом.

### Характеристики и преимущества

- Высокий КПД при более низком потреблении электроэнергии.
- Простота и минимальный объем технического обслуживания.
- Надежность и длительный срок службы.
- Бесперебойная эксплуатация.
- Переключатель, управляющий направлением движения и обеспечивающий соблюдение требований техники безопасности.

### Область применения

- Предназначен для применения как в пищевой промышленности, так и в других отраслях.
- Перерабатывающие предприятия пищевой промышленности:
  - предприятия по производству муки, манной крупы и кормов;
  - пивоваренные заводы;
  - системы переработки пищевых продуктов;
  - предприятия по переработке кофе и какао.
- Химические и другие предприятия.
- Цементные заводы.
- Предприятия по производству удобрений.
- Предприятия по производству камня и известняка.
- Другие аналогичные промышленные предприятия.



MODEL MODELE	DIMENSIONS mm.									TECHNICAL FEATURES CARACTERISTIQUES TECHNIQUES	
	Product inlet			Product outlet			D	E	F	Pulley	Poulie
	A1	B1	C1	A2	B2	C2				ØDiam.	Width Largeur
SE-BE 315/140	920	290	890	990	240	835	605	175	165	300	140
SE-BE400/180	1130	350	1035	1195	300	1030	750	205	220	400	180
SE-BE630/300	1545	470	1270	1635	420	1420	1065	250	345	630	300
SE-BE800/340	1800	550	1670	1930	480	1708	1260	275	395	800	340
SE-BE800/420	1920	595	1570	2545	523	2067	1440	370	465	800	420

## Z Elevatör

### Z образная нория



Z-C type chain elevator is designed to carry bulk materials in a sensitive way. On the right and left side of the buckets, two chains lie throughout the elevator and carry the buckets.

#### Working Principle

The product is filled to the buckets at the tension side of the elevator. Buckets move both vertical and horizontal and discharge the product at the desired point. It is absolutely ensured that the buckets are completely empty before they pass by the drive head

#### Features

Used to transport products vertically and horizontally from one or more feed points. The transmission is provided through aligned series of buckets, carried by a chain, up one after the other. Chains moves on a simple guide and with no friction and strain. Buckets in elevators with multiple output is unloaded by tipping at the outlets. Optionally, buckets can be antistatic or stainless steel.

Products can be transported through horizontal, vertical or inclined configurations without another carrier transfer to another system. Transported products are transferred carefully, without damages and silently.

It has a modular form for usage in a limited area. It is suitable for structure changing. High efficient transport can be provided through low power consumption. It is simple and functional, it can be used in many application areas such as agricultural, chemical, drug, cosmetic and food industry.

It is manufactured as painted steel, galvanized steel or stainless steel. Food grade epoxy painted productions are subjected before painting with special surface operations such as sandblasting. It could be manufactured according to all kind of products and customer demands.

Нория типа Z предназначена для транспортировки сыпучих материалов.

Данная нория легко перемещает сыпучий груз не только из одного, но также из нескольких точек хранения продукта в горизонтальной и вертикальной плоскостях. Продукт перемещается посредством ковшей, встроенных в ряд по ленте и опустошающихся путем опрокидывания.

#### Принцип работы

Продукт загружается в ковши со стороны натяжения элеватора. Ковши перемещаются как вертикально, так и горизонтально и выгружают продукт в нужной точке.

#### Характеристики

Используется для вертикальной и горизонтальной транспортировки продуктов от одной или нескольких точек подачи. Передача осуществляется через выровненные ряды ковшей, которые цепно перемещаются вверх один за другим. Цепи движутся по простой направляющей без трения и деформации. Ковши в элеваторах с несколькими выходами разгружаются опрокидыванием на выходах. По желанию, ковши могут быть антистатическими или из нержавеющей стали.

Продукты можно транспортировать в горизонтальной, вертикальной или наклонной конфигурации без передачи другого носителя в другую систему. Транспортируемые товары транспортируются аккуратно, без повреждений и бесшумно.

Имеет модульную форму для использования на ограниченной площади. Высокая эффективность транспортировки может быть обеспечена за счет низкого энергопотребления.

Нория проста и функциональна, можно использовать во многих областях, таких как сельское хозяйство, химическая, фармацевтическая, косметическая и пищевая промышленность. Изготавливается из окрашенной, оцинкованной или нержавеющей стали. Может быть изготовлена в соответствии со всеми видами продукции и требованиями клиентов.



## STANDARD INSTALLATIONS



## SPECIAL INSTALLATIONS



## EXAMPLES OF MATERIALS TO BE CONVEYED



“We have a customer and quality oriented organization and structure. Our objective is to create an environment where both our employees and customer are satisfied.”

---

*Oktaý Sediroglu*  
Chairman Of The Board



www.dilekofset.com.tr



#### SALES OFFICE

Bahçelievler Mahallesi 29. Cadde Çorum / TURKEY

#### FACTORY

Organize Sanayi Bölgesi 21. Cadde Çorum / TURKEY

info@sediroglu.com

www.sediroglu.com

+90 544 620 03 28 - Turkey  
+38 096 281 15 99 - Ukraina  
+49 172 499 25 01 - Germany  
+33 689 81 26 22 - France

